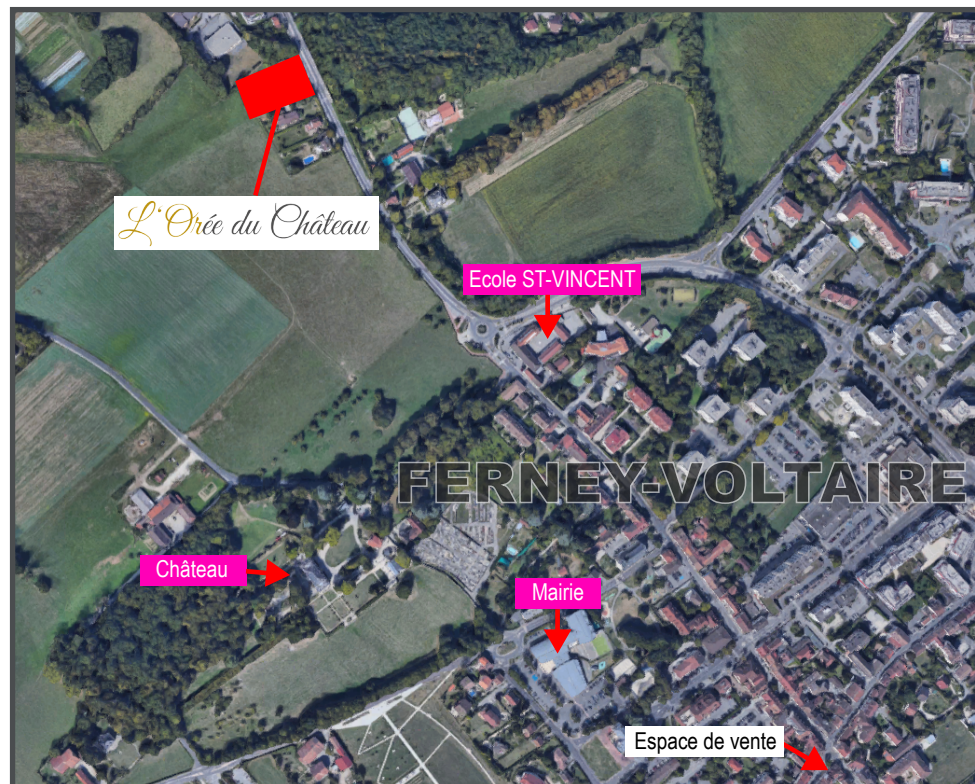


# L'Orée du Château

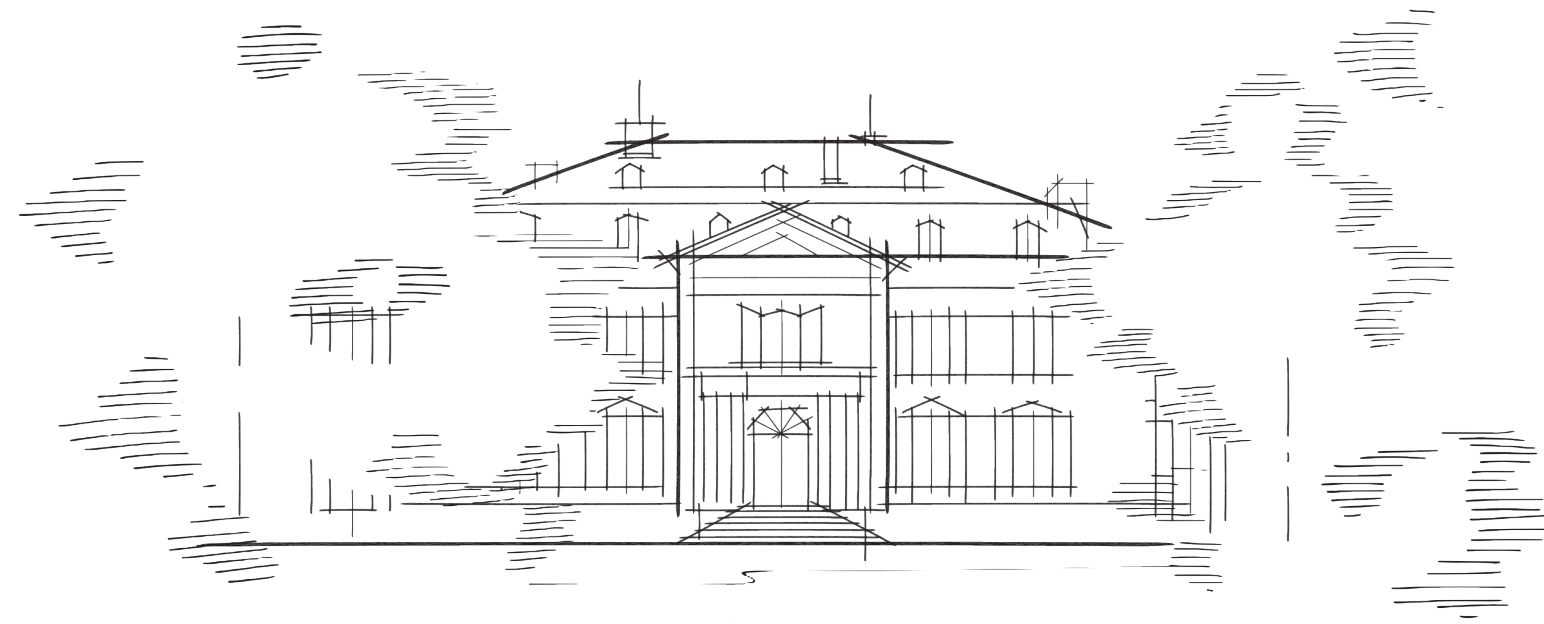
## Adresse du projet

1730 rue de Genève  
01210 ORNEX



## Bureau de vente

3 rue de Meyrin  
01210 FERNEY-VOLTAIRE  
04 50 40 56 31  
[loree-du-chateau.fr](http://loree-du-chateau.fr)

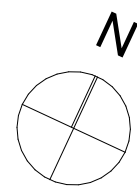


# L'Orée du Château

**APPARTEMENT B05**

Plans de vente et surfaces provisoires, susceptibles de modifications en phase exécution et travaux.  
Emplacements des équipements techniques non contractuels et susceptibles d'être modifiés.

4 mars 2019 11:56



Bâtiment: B

Niveau: R+1

Logement N° B05

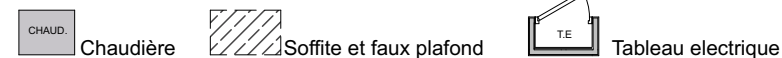
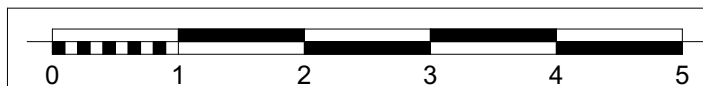
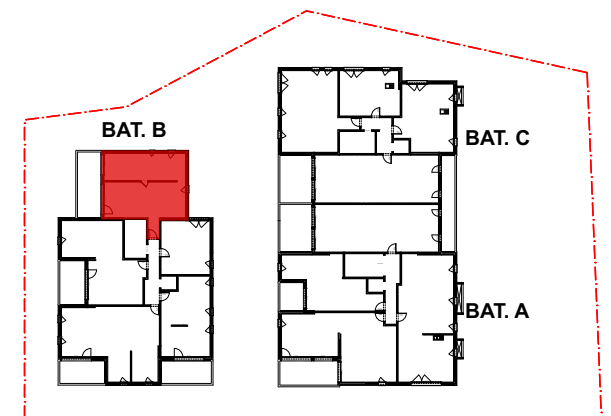
Type: T3

SURFACES HABITABLES

Entrée	5,56
Séjour/Cuisine	28,69
Chambre 1	12,41
Chambre 2	10,69
SdB	4,61
SdE	5,72
w.c	2,04
Dgt	2,87
Surface habitable	72,59 m²
Terrasse	21,84
Surface annexes	21,84 m²



Date émission plan: 19/05/2020



\*Des modifications sont susceptibles d'être apportées à ce plan dans les tolérances prévues. Les côtes et les surfaces sont mentionnées à titre indicatif et sont susceptibles de variations en fonction des nécessités techniques de réalisation. Les retombées, les faux plafonds, les dimensions des gaines techniques, ainsi que l'emplacement des éléments d'équipement dans les cuisines et salles de bains sont figurés à titre indicatif.